

# 第35回 放射化学討論会 講演予稿集

THE 35th SYMPOSIUM ON RADIOCHEMISTRY  
ABSTRACTS OF PAPERS

1991年11月1日~3日

大阪大学理学部

NOVEMBER 1-3, 1991

FACULTY OF SCIENCE  
OSAKA UNIVERSITY  
TOYONAKA

共 催

日 本 化 学 会  
日 本 分 析 化 学 会  
日 本 原 子 力 学 会



# 第35回 放射化学討論会 講演予稿集

THE 35th SYMPOSIUM ON RADIOCHEMISTRY  
ABSTRACTS OF PAPERS

1991年11月1日~3日

大阪大学理学部

NOVEMBER 1-3, 1991

FACULTY OF SCIENCE  
OSAKA UNIVERSITY  
TOYONAKA

共 催

日 本 化 学 会  
日 本 分 析 化 学 会  
日 本 原 子 力 学 会

## 第35回放射化学討論会

世話人	馬場	宏	(大阪大学)
実行委員	朝野	武美	(大阪府立大学)
	藤原	一郎	(追手門学院大学)
	福島	昭三	(大阪大学)
	三辻	利一	(奈良教育大学)
	玉井	忠治	(京都大学)
	辻	治雄	(甲南大学)
	山本	忠史	(大阪大学)

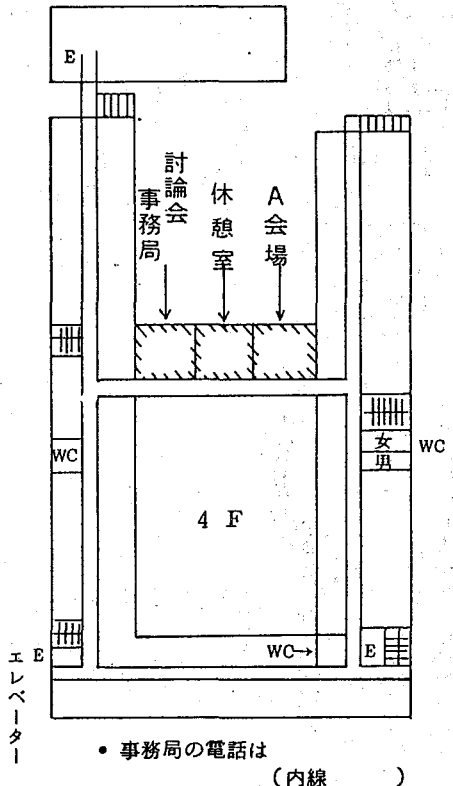
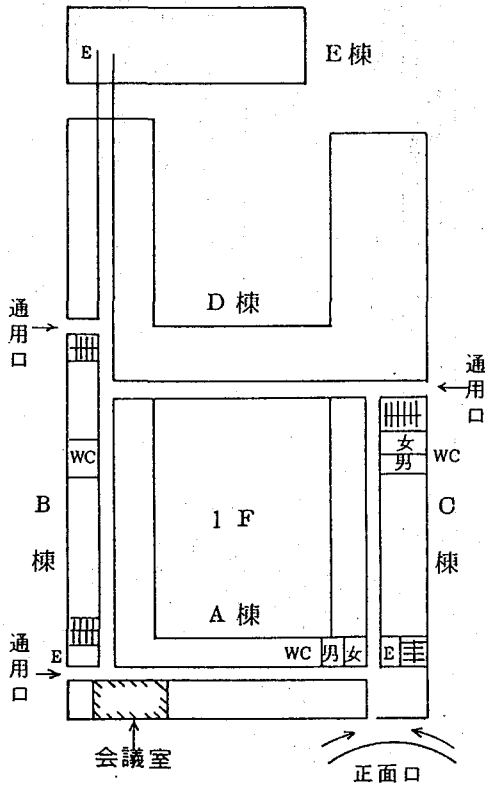
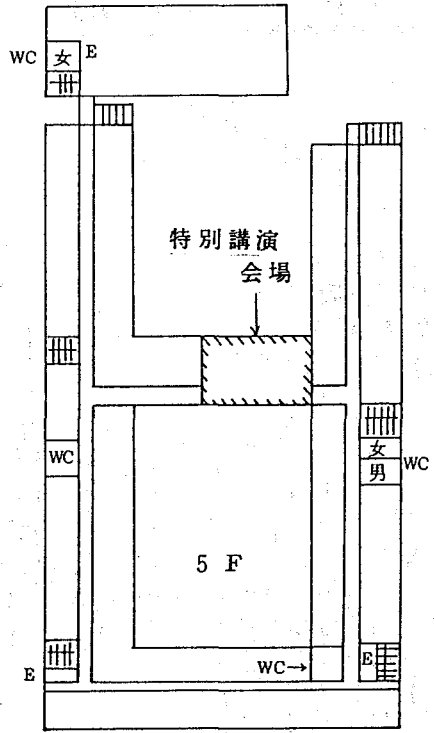
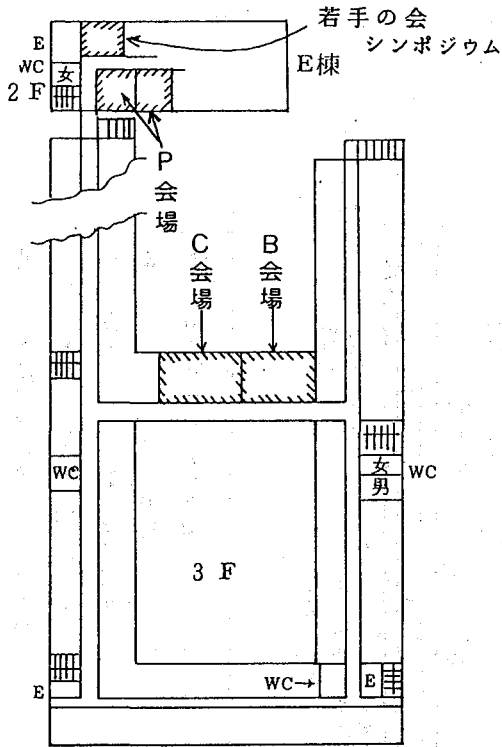
## 第35回 放射化学討論会

討論主題	(1) 化学から見た核反応・核変換	
	(2) 核現象をプローブとする環境科学	
	(3) その他	
講演発表	11月1日(金)～3日(日)	A, B, C会場 特別・招待講演会場
ポスター発表	11月2日(土)	ポスター会場
放射化学研究連絡委員会	11月2日(土)12時00分	A棟1階会議室
若手研究者の会総会	11月2日(土)12時00分	A会場
核化学分科会	11月1日(金)18時00分	A会場
ホットアトム・ 原子核プローブの化学分科会	11月1日(金)18時00分	B会場
放射化分析分科会	11月1日(金)18時00分	C会場
$\alpha$ 放射体研究懇談会	10月31日(木)15時00分	A会場
懇親会	11月2日(土)18時00分	福利厚生センター

# 講演セッション分類一覧表

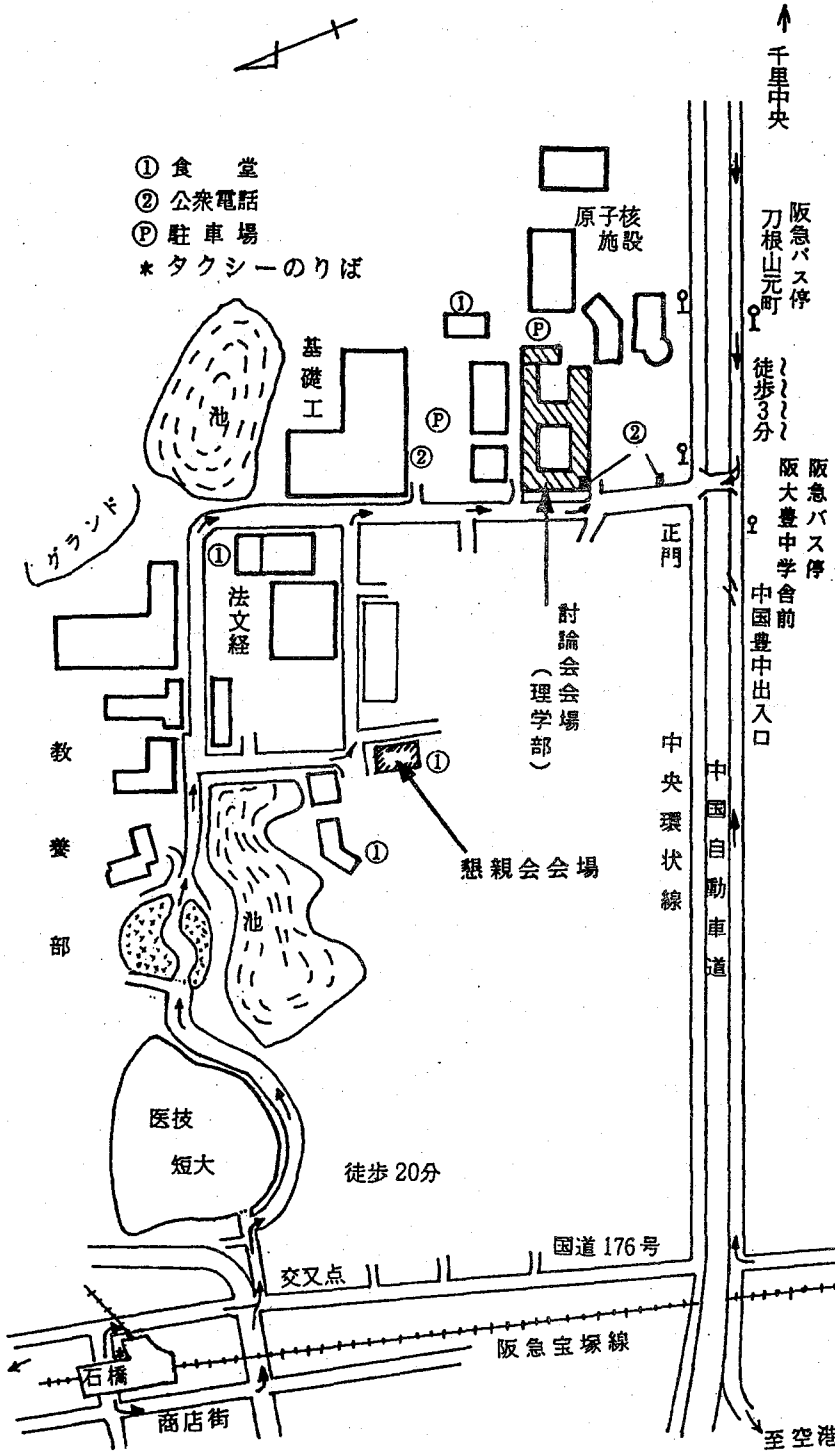
		11月1日(金)			11月2日(土)			11月3日(日)		
		A会場	B会場	C会場	A会場	B会場	C会場	A会場	B会場	C会場
9:00		登録受付			核構造・宇宙化学	トリチウム化学	放射化学分析	熱蛍光	メスバウアー化学	放射化学分析
10:00	核反応	アクチノイド化学	環境放射能							
11:00		テクネチウム化学			加速器利用	メスバウアー化学		中間子化学	招待講演 (B会場)	
12:00					放射化学研究連絡委員会 (A棟1階会議室) 若手研究者の会総会 (A会場)			ポジトロニウム化学	メスバウアー化学	放射能測定
13:00		特別講演 (D501号室)							ポスターセッション (E204・E210)	
14:00								登録受付・事務局 D406号室		
15:00	核反応	ホットアトム化学	環境放射能	加速器利用・放射化学分析	メスバウアー化学	放射化学分析	A会場	D401号室		
16:00		X線への化学効果					B会場	D301号室		
17:00							C会場	D304号室		
18:00							休憩室 D403号室			
19:00	核化学分科会	ホットアトム・原子核プローブの化学分科会	放射化学分析分科会	懇親会 (福利厚生センター)			α放射体研究懇談会 10月31日(木) 15:00 A会場にて			
20:00							若手研究者の会ツボツカ 10月31日(木) 17:30 E201号室にて			

# 会場（理学部）案内図



# 大阪大学

## 豊中キャンパス周辺図



順道への会場	
新大阪より 地下鉄御堂筋線 (北大阪急行) 千里中央駅下車 約10分毎に 阪急バス 大阪国際空港前行 (161) または (164) 系統 20分 阪大豊中学会前下車	大阪・梅田より 阪急宝塚線 (急行) 石橋駅下車 徒歩20分 同線 (準急・各停) 蛍ヶ池下車 徒歩15分 (バスあり) (両駅からタクシーあり)